



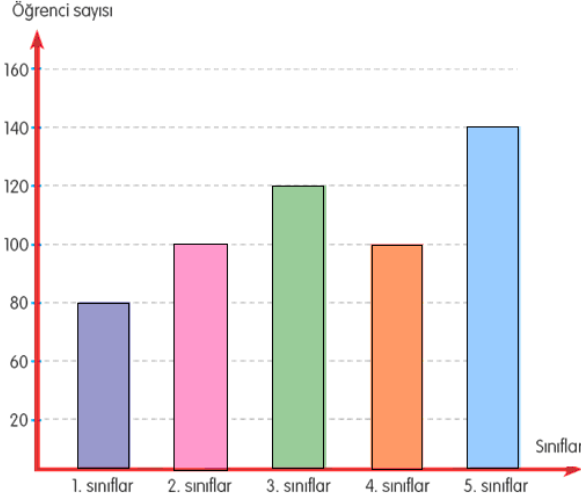
ANADOLU İMAM HATİP LİSESİ
İMAM HATİP ORTAOKULU
2020 - 2021 EĞİTİM ÖĞRETİM YILI
5. SINIF GİRİŞ SINAVI

Adı Soyadı :
Okulu :
T.C. Kimlik No :

ALANLAR	SORU SAYISI	TOPLAM SORU SAYISI	SÜRE
TÜRKÇE	20	70 SORU	100 DAKİKA
MATEMATİK	15		
FEN BİLİMLERİ	15		
SOSYAL BİLGİLER	10		
DİN KÜL.AH.BİL.	5		
YABANCI DİL	5		

1. Sınav süresince gözetmenlerin uyarılarına dikkat ediniz.
 2. Sınav süresince kitap, sözlük veya elektronik araçları yanınızda bulundurmuyunuz.
 3. Cevap kağıdınızdaki bilgilerin doğruluğunu kontrol ediniz.
 4. Kitapçık üzerindeki ad-soyad, sınıf-no, okul bilgileriniz kodlamayı unutmayınız.
 5. Cevap kağıdınız üzerinde bulunan kitapçık türünü doğru kodladığınızdan emin olunuz.
 6. Sınavın değerlendirilmesi optik okuma araçları ve elektronik ortamda yapılacağından ikili veya toplu kopya çekilmesi tespit edilmektedir. Bu gibi durumlarda sınavınız geçersiz sayılacaktır.
 7. Cevap kağıdı üzerinde kurşun kalemle işaretleme yapınız. Değiştirmek istediğiniz cevabınızı yumuşak silgi ile iz bırakmadan siliniz. Cevap kağıdınızı buruşturmayınız ve katlamayınız.
 8. Soru kitapçığınızı sınav başlamadan kontrol ediniz. Eksik sayfa varsa değiştirilmesini isteyiniz.
 9. Sınav bitiminde cevap kağıdınızı teslim etmeyi unutmayınız. Her sorunun bir doğru cevabı bulunmaktadır.
 10. Başlayınız denilmeden kitapçığınızı açmayınız.
 11. Yanlış cevaplar doğru cevapları götürmemektedir.
 12. ÖNEMLİ: TC Kimlik numaranızı cevap formu üzerindeki alana dikkatli kodlayınız.
- © Her hakkı saklıdır. İzinsiz kopyalanamaz, alıntı yapılamaz, yayınlanamaz.

1. Aşağıdaki grafikte bir okuldaki öğrenci sayılarının sınıflara göre dağılımı gösterilmiştir.



Grafiğe göre aşağıdakilerden hangisi söylenemez?

- A) 4. Sınıftaki öğrenci sayısı 1. Sınıftaki öğrenci sayısından 30 fazladır.
 B) Okulda en çok 5. Sınıflarda öğrenci bulunmaktadır.
 C) 2. Ve 4. Sınıflarda aynı sayıda öğrenci bulunmaktadır.
 D) 1. Ve 2. Sınıfın öğrenci toplamı 3. Sınıfın öğrenci sayısından 60 fazladır.
2. Türkçe'de tekil isimlerin sonuna getirilen **-ler** veya **-lar** ekleriyle o isim çoğul yapılır. Ancak bu ek kelimenin aslında olan lar veya lar hecesiyle karıştırılmamalıdır.

Aşağıdakilerden hangisinde -ler veya -lar ekiyle çoğul yapılmış bir kelime bulunmaz?

- A) Kitabı okuyunca farklı mesajlar verdiğini anladı.
 B) Güller elinde olduğu halde durakta bekliyordu.
 C) Balonların hepsini tek tek şişiriyordu.
 D) Kendisine laf atan biri oldu mu güler geçirdi.

3. "Yüz bin okur tarafından bir kez mi okunmak istersiniz, yoksa bir okur tarafından yüz bin kez mi ()" Bu soruya Paul Valery şu yanıtı verir() "Yüz bin okur tarafından yüz bin kez okunmak isterim()"

Bu parçada parantezlerle belirtilen yerlere sırasıyla gelmesi gereken noktalama işaretleri aşağıdakilerden hangisinde verilmiştir?

- A) (?) (:) (.)
 B) (?) (.) (!)
 C) (.) (...) (.)
 D) (?) (...) (.)

4. Aşağıdaki altı çizili bölümlerden hangisinin yerine "**dört gözle**" ifadesi kullanıldığında cümlenin anlamı **değişmez**?

- A) Ne olursa olsun kardeşimi affetmeyeceğim.
 B) Babamın işten gelmesini sabırsızlıkla bekliyorum.
 C) Onu duymamak için sınıftan hızlıca çıktım.
 D) Erdal en sonunda olayı anlattı.

5. I. Yarın mı gidelim pikniğe hafta sonu mu
 II. Çok kalabalık gitmeye gerek yok zaten
 III. Katılırız diyenler: Amcanlar, dedenler
 IV. Ama hava kararmadan geri dönmüş olmamız lazım

Verilen cümlelerden herhangi birinin sonuna aşağıdakilerden hangisi getirilemez?

- A) Soru işareti
 B) Nokta
 C) Üç nokta
 D) Ünlem

6. Aşağıdaki cümlelerden hangisinde sayılara getirilen eklerle ilgili bir yazım yanlışlığı bulunmaktadır?

- A) Gemimiz 13.15'te hareket edecek.
- B) 2 Ekim 1977'de doğmuşum.
- C) 7. maddede yazan açıklamaları iyice okudum.
- D) Tablo 3'de bu konuda yeterli bilgi var.

7. Cümleye bulunma anlamı katan **-de/-da** ekleri, sonuna geldikleri sözcüğe bitişik yazılmalıdır. Bağlaç olan ve "dahi, bile" anlamı katan **de/da** ise bir önceki sözcükten ayrı yazılmalıdır.

Buna göre aşağıdakilerden hangisinde de/da'nın yazılışında yanlışlık yapılmıştır?

- A) Evde ondan başka kimsecikler yoktu.
- B) Bahçede oynayan çocukları görünce içim burkuldu.
- C) Sende herkes gibi git istersen.
- D) Silgim de kalemim gibi kayboldu.

8. Yapım ekleri, eklendikleri sözcüklerden yeni bir sözcük türeten eklerdir. Yapım eki almış bir sözcük yeni bir anlam kazanmıştır.

Buna göre aşağıdaki altı çizili kelimelerden hangisi türemiş bir sözcük değildir?

- A) Gözlük elindeydi ama farkında değildi.
- B) Mesleği balıkçılık olan adamların evi gibidir burası.
- C) En sevdiğim çiçeklerden biri de karanfildir.
- D) Dörtgen içine bir de üçgen çizmiştim.

9. "limon - lira - liman - lider - lise" sözcüklerini sözlük sırasına göre sıraladığımızda **sondan ikinci** sözcük aşağıdakilerden hangisi olur?

- A) lira
- B) liman
- C) limon
- D) lise

Sonraki iki soruyu metne göre cevaplayınız.

Hiç kimse bu Dünya'da yalnız olduğu hissine kapılmamalı. Madem birlikte yaşıyoruz. O zaman birbirimizden haberimiz olmalı. Çevresindeki insanların halini merak etmeyen, onların dertleriyle ilgilenmeyen kimse kendisini bu toplumun bir ferdi kabul etmesin. Ama unutmasın ki hiç kimse tek başına yaşayamaz. Bir gün gelir, kendisinin de başkalarına ihtiyacı olur.

10. Verilen metne gelebilecek **en uygun başlık** aşağıdakilerden hangisidir?

- A) İnsanın diğer canlılardan farkı
- B) Duyarlı insan olmanın gerekliliği
- C) Toplumu oluşturan koşullar
- D) Dünya'daki zorlu yaşam şartları

11. Metne göre toplumun bir ferdi olmak isteyen bir kimseden aşağıdakilerden hangisi **beklenmemektedir**?

- A) Bencilce yaşamaktan kaçınması
- B) Çevresindekilere duyarlı olması
- C) Başkasına yardımsever davranması
- D) Fikirlerini herkesten gizli tutması

12. Bahçedeki ağaçların boyunun kaç metre olduğunu sordum. Bahçenin sahibi olan yaşlı amca onların aşağı yukarı 3 metre olduklarını söyledi.

Altı çizili ifadenin metne kattığı anlam aşağıdakilerden hangisiyle ifade edilebilir?

- A) Kesin ifadeyle
- B) Yaklaşık olarak
- C) Tam bir ölçüyle
- D) Sürekli şekilde

13. 1. Ancak otobüse binmek için gerekli olan kartını evde bıraktığını fark etti.

2. Tam geri dönecekken durakta bulunan ihtiyar bir adam ona kendi kartını kullanabileceğini söyledi.

3. Meriç, her sabah evinden okula gitmek için otobüse binerdi.

4. O sabah da öncekiler gibi durağa erkenden çıkmıştı.

Numaralandırılmış cümleler olayın akışına göre nasıl sıralanmalıdır?

- A) 3 - 4 - 2 - 1
- B) 1 - 3 - 2 - 4
- C) 3 - 4 - 1 - 2
- D) 1 - 4 - 2 - 3

14. I- Damlaya damlaya göl olur.

II- Azıcık aşım, kaygısız başım.

III- Bir elin nesi var, iki elin sesi var.

Verilen atasözlerinden hangisi yardımlaşma, birlik ve beraberliğin önemine işaret etmek için söylenir?

- A) Yalnız III
- B) I ve II
- C) I ve III
- D) I, II ve III

15. Bir kimsenin kendisince doğru ve uygun gördüğü ancak kesin doğruluğu bilimsel olarak ispatlanamayan görüşlere "kişisel görüş" denir. O kişiye göre doğru olan görüş başkasına göre doğru olmayabilir.

Buna göre aşağıdakilerden hangisinde kişisel bir görüş yer almaktadır?

- A) Ankara'ya giden ilk Yüksek Hızlı Tren bir saat sonra kalkacakmış.
- B) Karşımdaki resim sergide bulunan resimler içindeki en güzelidir.
- C) Maç öncesi açıklanan verilere göre karşılaşmayı yirmi üç bin altı yüz elli biletli seyirci izledi.
- D) Yavuz Sultan Selim Köprüsü 26 Ağustos 2016'da hizmete açıldı.

16. Aşağıdakilerden hangisinde anlamca birbirine zıt iki sözcük aynı cümle içinde kullanılmıştır?

- A) Oğlunu karşısında kolu alçılı bir halde görünce sevinçli ve hüznü bir arada yaşadı.
- B) Arkadaşlarıyla eğlenirken birden aklına evdeki dedesi geldi.
- C) Okuduğu ve ezberlediği yazının kendisine ait olmadığını söyledi.
- D) İşyerinde çalışması için bir arkadaşına ricada bulunmaya karar verdi.

17. Geçen hafta arabam bozuldu. Tamir için onu bir ustaya götürdüm. Usta, dört dörtlük tamir etmiş.

Metinde ustanın arabayı nasıl tamir ettiği anlatılmaktadır?

- A) Samimi olarak
- B) Farklı bir yöntemle
- C) Herkesin katılımıyla
- D) En mükemmel şekilde

18. Dilimizde bazı sözcükler vardır ki yazılışları farklıdır ancak anlamca birbirlerine yakındırlar. Bu tür sözcüklere eş anlamlı sözcükler de denir.

Aşağıdaki altı çizili sözcüklerden hangisinin eş anlamlısı devamındaki parantez içinde doğru verilmiştir?

- A) **Seyirciler** (izleyiciler) salona girmeden önce biletlerini gişeden almışlardı.
 B) Sevinçli olduğunu yolda karşılaştığı bir **arkadaşına** (kardeşine) söylemeden edemedi.
 C) **Mahallesinin** (sokağının) şehrin neresinde olduğunu tarif ediyordu.
 D) Okulumuzun **girişi** (bahçesi) çok güzel süslenmişti.

19. Annem en sevdiğim yemeği yapacağına söz vermişti. İşte bu yüzden eve nasıl geldim, kapıyı ne zaman çaldım, hiç bilmiyorum.

Verilen cümlede ifade edilen durum aşağıdakilerden hangisidir?

- A) Korku ve endişe ile yapacakların unutulması
 B) Şaşkınlık nedeniyle ne düşüneceğinin bilinmemesi
 C) Heyecandan zamanın çabuk geçmiş gibi hissedilmesi
 D) Mutsuz olduğu için hiçbir şey yapmak istenmemesi

20. İnsan, bir şeyi başardığı zaman elbette sevinmeli bu sevincini başkalarını kırarak şekilde göstermemelidir.

Cümlede boş bırakılan yere aşağıdakilerden hangisi getirilmelidir?

- A) ile
 B) ancak
 C) gibi
 D) veya

Türkçe testi sona ermiştir. Lütfen Diğer Teste Geçiniz.

Cevap Formunuzda Cevaplarınızı Bir Sonraki Bölüme Kodlayınız.

1. Bir futbol maçına gelen seyirci sayısının çözümlenmiş şekli şöyle gösterilmiştir:

$$30000 + 500 + 8$$

Buna göre aşağıdakilerden hangisi bu maçta statta yer alan seyirci sayısıdır?

- A) Otuz beş bin seksen
B) Otuz bin beş yüz seksen sekiz
C) Otuz bin beş yüz sekiz
D) Otuz beş bin sekiz yüz sekiz

2.



Yolculuk yapan bir kimse Çerkezköy'ün nüfusunu gösteren tabeladaki sayıyı şöyle okumuştur:

“Yüz kırk altı bin yüz otuz dokuz”

Buna göre bu yolcu, yukarıdaki tabloda gösterilen nüfus sayısı ile ilgili aşağıdaki hatalardan hangisini yapmıştır?

- A) Birler basamağındaki ve binler basamağındaki rakamları birbirinin yerine söylemiştir.
B) On binler basamağındaki ve onlar basamağındaki rakamları birbirinin yerine söylemiştir.
C) Onlar basamağındaki ve binler basamağındaki rakamları birbirinin yerine söylemiştir.
D) Onlar basamağındaki ve yüzler basamağındaki rakamları birbirinin yerine söylemiştir.

3. Birler bölümünde 43, binler bölümünde ise 623 olan sayının okunuşu aşağıdakilerden hangisidir?

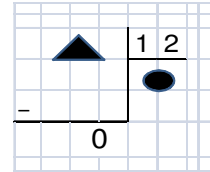
- A) Altı yüz yirmi üç bin kırk üç
B) Yirmi üç bin altı yüz kırk üç
C) Dört yüz otuz bin altı yüz yirmi üç
D) İki yüz otuz altı bin kırk üç

4. Elektronik eşya satan bir mağazada çamaşır makinesi satışlarında kampanya vardı. Kampanyaya göre 600 TL peşin para vererek çamaşır makinesi alan bir kimse ücretin geri kalanını 12 ay taksitle ödeyecektir. Çamaşır makinesinin toplam bedeli 3600 TL'dir.

Buna göre bu kimsenin 12 boyunca ödeyeceği her bir taksit tutarı kaç TL'dir?

- A) 225
B) 250
C) 275
D) 300

5.



Verilen işlemde bölen 12, kalan 0 olduğuna göre ▲ aşağıdakilerden hangisi olamaz?

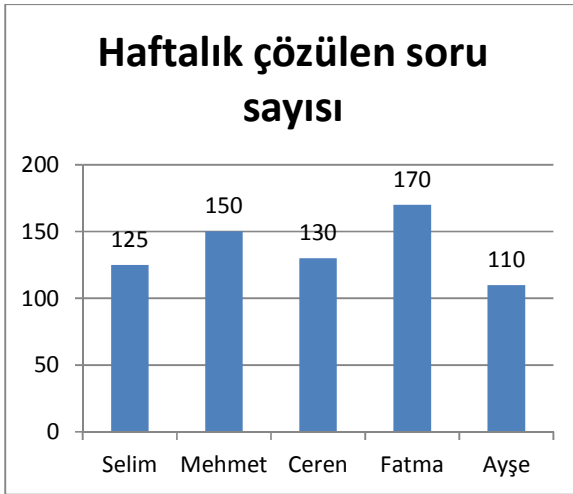
- A) 36
B) 48
C) 60
D) 66

6. Konya'dan hareket eden bir Yüksek Hızlı Tren ortalama 160 km süratle hiç durmadan 2 saatte Eskişehir'e ulaşır. Bir süre mola veren tren tekrar yola çıkar ve ortalama 110 km süratle 3 saat yola alarak İstanbul Söğütlüçeşme Tren İstasyonuna giriş yapar.

Buna göre Konya YHT - İstanbul Söğütlüçeşme YHT seferinin uzunluğu kaç km'dir?

- A) 480
B) 530
C) 650
D) 680

7. Aşağıdaki grafikte beş öğrencinin bir hafta içinde kaç soru çözdükleri gösterilmiştir.



Buna göre aşağıdakilerden hangisi söylenemez?

- A) En çok soruyu Fatma çözmüştür.
B) En az soru çözen kişi erkek bir öğrencidir.
C) Ayşe'nin üçüncü sırada olabilmesi için en az yirmi soru daha çözmesi gerekirdi.
D) En çok soru çözen üç öğrencinin aralarında yirmişer soru fark bulunmaktadır.

8. **12046, 21574, 17102, 33930** ve **X** sayıları büyükten küçüğe doğru sıralanacaktır. Bu beş sayı içinde yer alan ve kaç olduğu bilinmeyen **X sayısı**, bu sıralamada **2.** olarak yer almıştır.

Buna göre X sayısı aşağıdakilerden hangisi olabilir?

- A) 44980
B) 29870
C) 21098
D) 33989

9. Bir televizyon programı tam olarak 15:25'te başlar. Başladıktan 26 dakika sonra ilk reklama girer. Tam olarak 3 dakika reklamdaki sonra 28 dakika daha program sona erer.

Buna göre programın bitiş zamanı aşağıdakilerden hangisidir?

- A) 15:58
B) 16:02
C) 16:12
D) 16:22

10. 4 - 20 - 100 - - 2500

Sayı dizisinde boş bırakılan yere hangi sayı gelmelidir?

- A) 500
B) 1000
C) 1500
D) 2000

11. Bir statta maç izlemek için gelen seyircilerin oturabileceği yukarıdan aşağı 24 koltuk dizisi bulunmaktadır. Her dizide ise soldan sağa 20 koltuk bulunmaktadır.

Maçı izlemeye gelenler koltukların $\frac{5}{6}$ 'sını doldurdular.

Buna göre boş kalan koltuk sayısı aşağıdakilerden hangisidir?

- A) 36
- B) 44
- C) 80
- D) 400

12. I. 342 dakika = 3 saat 42 dakika

II. 4 dakika 23 saniye = 263 saniye

III. 3 yıl 5 ay = 35 ay

Yukarıda verilen eşitliklerden hangisi doğrudur?

- A) Yalnız II
- B) I ve II
- C) II ve III
- D) I, II ve III

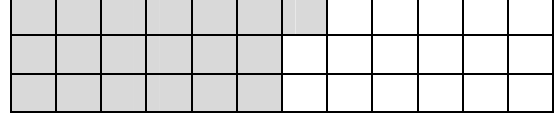
13. Bir çiftlikte bulunan koyun, keçi ve ineklerin toplam sayısı 60'tır. Bunların $\frac{5}{12}$ 'si

koyun, $\frac{1}{12}$ 'si inektir.

Buna göre çiftlikteki keçi sayısı kaçtır?

- A) 21
- B) 30
- C) 42
- D) 50

14.



Görseldeki kesir şekli ile ilgili aşağıdakilerden hangisi yanlıştır?

- A) Şekil, 36 parçaya ayrılmıştır.
- B) Taralı alanın yazılışı $\frac{19}{36}$ 'dir.
- C) Taralı alanın kesir olarak yazılışı basit kesirlere örnektir.
- D) Şekilde beş kare daha taranırsa taralı alanın kesir olarak yazılışı bileşik kesir olur.

15. Bir çiftçi her gün düzenli olarak 22 fidan dikmektedir. Hafta sonları da fidan dikimine ara vermeden 3 hafta boyunca fidan dikmeye devam etmiştir.

Buna göre 3 hafta sonunda çiftçi kaç fidan dikmiş olur?

- A) 66
- B) 154
- C) 462
- D) 660

Matematik testi sona ermiştir. Lütfen Diğer Teste Geçiniz.

Cevap Formunuzda Cevaplarınızı Bir Sonraki Bölüme Kodlayınız.

1.



Bir maç sırasında kaleci üzerine hızla gelen topu yukarıda görüldüğü şekilde yakalamıştır.

Bu örnekte kuvvetin hangi etkisi gözlenmektedir?

- A) Duran bir cisim hareket ettirme
- B) Cismin şeklinde kalıcı değişiklik meydana getirme
- C) Hareketli bir cisim yavaşlatma ve durdurma
- D) Hareket halindeki cismin yönünü değiştirme

2.



Görsel Pamukkale'deki beyaz travertenleri göstermektedir.

Bu travertenlerin beyaz renkli olmasının nedeni olarak aşağıdakilerden hangisi söylenebilir?

- A) Yapılarında bulunan mineraller
- B) Yüksek bir yerde bulunmaları
- C) Oluştukları yerin aşırı sıcak olması
- D) Doğrudan güneş ışığını görmeleri

3. Madenler günlük yaşamımızda pek çok eşyanın yapımında kullanılmaktadır. Çünkü bu eşyaların ham maddeleri madenlerdir.

Aşağıdakilerden hangisi hammaddesi maden olan bu eşyalara örnek gösterilemez?

- A) Mermer mutfak tezgâhı
- B) Krom kaplama tencere
- C) Gümüş çatal kaşık
- D) Tahta sandalye

4. Mete, soğuk bir kış günü okuldan gelirken elinde taşıdığı ve içinde su olan pet şişeyi evin dışında unutmuştu. Sabah pet şişenin içindeki suyun donduğunu gördü.



Örnekte maddenin hal değişimlerinden hangisine dikkat çekilmiştir?

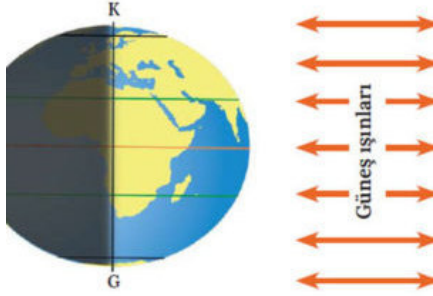
- A) Sıvıdan katıya
- B) Katıdan sıvıya
- C) Gazdan sıvıya
- D) Sıvıdan gaza

5. Rıza, okulda top oynarken düşmüş ve kolunu kırmıştı. Doktor kolunun bir süre alçıda kalması gerektiğini söylemişti. Doktor, Rıza'ya kırılan kolunun hızlı iyileşmesini istiyorsa bol bol protein içerikli beslenmesi gerektiğini söyledi.

Doktorun tavsiyesine uymak isteyen Rıza aşağıdakilerden hangini daha çok tüketmelidir?

- A) Makarna
- B) Süt
- C) Zeytin
- D) Portakal

6.



Dünya'mızın kendi eksenini çevresinde dönme olayı ile ilgili aşağıdakilerden hangisi doğru değildir?

- A) 24 saatte bir tam dönme gerçekleşir.
- B) Dönüş sırasında Güneş'e dönük olan taraf gündüzü yaşar.
- C) Dönüş sürekli olduğu için gece ve gündüz birbirini takip eder.
- D) Bu dönme olayı, mevsimlerin oluşmasını sağlar.

7.



Görsel arkeolojik kazılarda elde edilen bir kelebek fosiline aittir.

Bu fosilin oluşması ile ilgili aşağıdakilerden hangisi yanlıştır?

- A) Kalıntının havayla teması hiç kesilmelidir.
- B) Canlı kalıntısı sertleşerek kayaç halini almalıdır.
- C) Kalıntının üstü kum, kil ve toprakla örtülmüştür.
- D) Ölümünden sonra çürüme olursa fosil oluşmaz.

8. Aşağıdakilerden hangisi maddenin sıvı halden gaz haline geçişine örnektir?

- A) Buzluktan çıkarılan dondurmanın erimesi
- B) Sıcak nedeniyle asfaltın erimesi
- C) Yaz ayında güneşten buharlaşan deniz suyunun nem oluşturması
- D) Soğuk hava dalgasıyla karşılaşan bulutlardan yağmur yağması

9. Besinler yaşamın devamı için gerekli ihtiyaçlarımızı sağlar. Sağlıklı bir beden için ihtiyacımız olan maddeleri içerirler. Ancak yiyecek satın alırken veya beslenirken bazı kurallara dikkat edilmelidir.

Aşağıdakilerden hangisi bu kurallardan değildir?

- A) Son tüketim tarihlerine dikkat edilmelidir.
- B) Ambalajı açılmış ürünler alınmamalıdır.
- C) Açık sebze ve meyveler tüketilmeden önce iyice yıkanmalıdır.
- D) Katkı maddesi bol olan yiyecekler özellikle tüketilmelidir.

10. Penguenler, çok soğuk olan bölgelerde yaşarlar. Onların soğuğa dayanması ve vücutlarını sıcak tutabilmeleri için gerekli olan madde aynı zamanda onlara enerji verir. Bu madde sayesinde organlarını dış etkenlere ve soğuğa karşı korurlar.

Penguenlerin soğuğa dayanmalarını sağlayan bu madde aşağıdakilerden hangisidir?

- A) Mineraller
- B) Karbonhidratlar
- C) Yağlar
- D) Proteinler

11. Cenk: Gece beni tok tutsun diye uyumadan önce mutlaka biraz yağlı bir şeyler yerim.

Sevgi: Aşırı olmaması şartıyla her türlü besinden yemeye çalışırım.

Mert: Kızartma türleri ve gazlı içecekler birlikte tüketmeyi en sevdiğim ikilidir.

Nihal: Kahvaltı yapmadan güne başlamayı hiç sevmiyorum.

Dengeli beslenme konusunda hangi öğrencilerin sözleri doğru bilgi içermektedir?

- A) Cenk ve Sevgi
- B) Sevgi ve Nihal
- C) Mert ve Nihal
- D) Sevgi ve Mert

12. Görselde yakıtı kalmayan aracını iterek ilerideki petrol istasyonuna götürmeye çalışan bir adam yer almaktadır.



Görseldeki durum kuvvetin hangi etkisine örnektir?

- A) Kuvvetin yavaşlatıcı etkisi
- B) Kuvvetin yön değiştirici etkisi
- C) Kuvvetin şekil değiştirici etkisi
- D) Kuvvetin hızlandırıcı etkisi

13. Kuvvet esnek cisimlere uygulandığında bu cisimler geçici olarak şekil değiştirebilir. Ancak uygulanan kuvvetin etkisi ortadan kalktığında cisim tekrar eski haline dönebilir.

Aşağıdakilerden hangisine kuvvet uygulandığında eski haline dönemez?

- A) Sünger
- B) Paket lastiği
- C) Yay
- D) Cam şişe

14. Bir kap içinde bir miktar toplu iğne, metal ataç, plastik fasulye ve tahta kürdanlar bulunmaktadır. Bu karışıma yaklaştırılan mıknatısla bu maddelerden bazıları ayrıştırılmak istenmiştir.

Maddelerin mıknatısla ayrıştırılmasından sonra geriye kap içinde aşağıdakilerden hangisi kalır?

- A) Plastik fasulye ve tahta kürdanlar
- B) Tahta kürdan ve metal ataçlar
- C) Metal ataçlar ve toplu iğneler
- D) Plastik fasulye ve toplu iğneler

15. Dereceli bir kap içinde bir miktar meyve suyu bulunmaktadır. Meyve suyunun yarısı kadar su, bu kap içine dökülmüştür.

Buna göre kap içindeki karışım miktarları tabloda verilen bilgiler içinde aşağıdakilerden hangisi olabilir?

	Meyve suyu	Su	Kap içindeki toplam karışım
A)	300 ml	100 ml	400 ml
B)	250 ml	125 ml	375 ml
C)	100 ml	200 ml	300 ml
D)	150 ml	150 ml	300 ml

Fen Bilimleri testi sona ermiştir. Lütfen Diğer Teste Geçiniz.

Cevap Formunuzda Cevaplarınızı Bir Sonraki Bölüme Kodlayınız.

1. I. Arkadaşlarımızın karakterlerini olduğu gibi kabul etmeliyiz.

II. Çevremizdeki kimselerin farklı düşüncede olabileceğini bilmeliyiz.

III. Fiziksel açıdan farklı özellikleri olan kimselerden uzak durmalıyız.

Verilenlerden hangisi bireysel farklılıklara saygı duyan kimselerin sözlerine örnektir?

- A) Yalnız I
- B) I ve II
- C) II ve III
- D) I, II ve III

2. **Aile tarihi hakkında bilgi edinmek isteyen bir kimsenin öncelikle aşağıdakilerden hangisini yapması gerekmez?**

- A) Tarihi gazete ve dergileri araştırmak
- B) Aile albümündeki fotoğraflara bakmak
- C) Dedesiyle görüşme yapmak
- D) Aile hatıraları olarak saklanan eşyaların tarihçesini araştırmak

3. Empati özelliğine sahip kimseler kendilerini karşılarındaki kimselerin yerine koyar ve kendilerine yapılmasını istemedikleri şeyleri onlara yapmazlar. Bu kimseler daha anlayışlı olurlar.

Buna göre aşağıdakilerden hangisi empati sahibi kimselerin özelliklerden değildir?

- A) Başkalarıyla alay etmezler.
- B) Çevresindekilere kötü söz söylemekten kaçınırlar.
- C) Üstün bir özellikleri ile övünmeyi severler.
- D) Maddi durumu zayıf kimseleri küçük görmezler.

4. Ülkemizde bir şehrimizin merkez ilçelerinin adları Şahinbey ve Şehitkamil'dir. Bu isimler o şehrimizin Fransız işgaline karşı savaşmış ve şehit düşmüş olan kahramanlarının isimleridir.

Metinde anlatılan ilimiz aşağıdakilerden hangisidir?

- A) Şanlıurfa
- B) Hatay
- C) Kahramanmaraş
- D) Gaziantep

5. Kurtuluş Savaşımızın Doğu Cephesi hakkında bir tiyatro hazırlanacaktı. Bu tiyatro için bir senaryo yazılması gerekiyordu.

Aşağıdakilerden hangisi bu senaryoda olması gereken cümlelerden değildir?

- A) Bölgedeki tek düzenli birliğimiz 15. Kordordu idi.
- B) Doğu Cephesinin önde gelen komutanı Kazım Karabekir Paşa'dır.
- C) Bu cephede savaş Mondros Ateşkes Antlaşması ile son buldu.
- D) Doğu Anadolu'da Ermenilerle savaşıldı.

6. Kurtuluş Savaşımızda Güney Cephesi'nde mücadele eden erkekler yanında pek çok kadın da kahramanlık göstermiştir. Bunlardan biri de Osmaniye'de Fransızlara karşı savaşırken şehit düşen bir kadın kahramanımızdır. Düşmana karşı çok atılganca hareket etmesinden dolayı kendisine uçan anlamına gelen "Tayyar" lakabı verilmiştir.

Bu kadın kahramanımız aşağıdakilerden hangisidir?

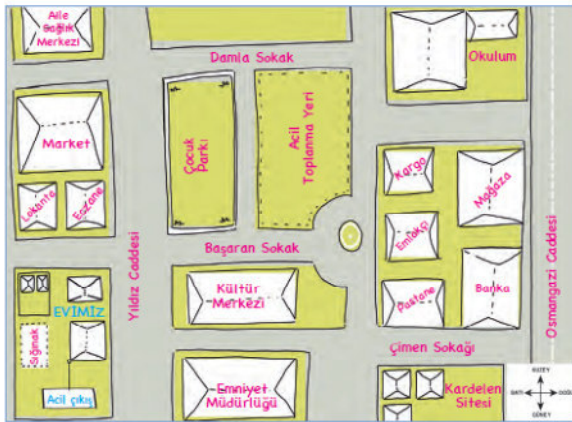
- A) Rahmiye Hanım
- B) Nene Hatun
- C) Şerife Bacı
- D) Fatma Bacı

7. Çocukluğumuzda otobüsle gitmek zorunda olduğumuz yolları günümüzde hızlı trenle veya uçakla gidiyoruz. Öyle ki 8 – 10 saatlik bir otobüs yolculuğu insanlara artık uzun geldiği için pek çok kişi hızlı treni veya uçağı tercih ediyor.

Metinde aşağıdaki hangi alandaki gelişme anlatılmaktadır?

- A) Beslenme
B) İletişim
C) Eğitim
D) Ulaşım

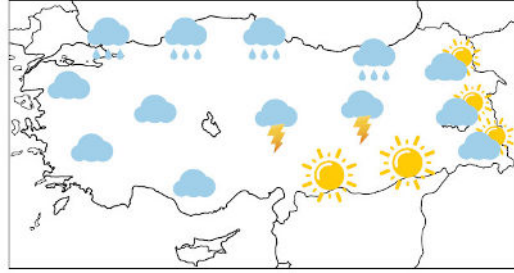
8.



Verilen krokiye göre aşağıdakilerden hangisi yanlıştır?

- A) Kardelen Sitesi krokinin güneydoğu köşesinde dir.
B) Krokinin kuzey köşelerinde Aile Sağlık Merkezi ve Okul bulunmaktadır.
C) Krokinin batısını boydan boya Osmancağı Caddesi kaplamaktadır.
D) Okuldan Kardelen Sitesindeki evine en kısa yoldan gelmek isteyen bir öğrenci güneye doğru yürümelidir.

9. Türkiye'nin bir günlük hava durumu haritası aşağıda verilmiştir.



Haritaya göre ülkemizin güney batısında hava durumu aşağıdakilerden hangisidir?

- A) Gün boyu sağanak yağışlıdır.
B) Parçalı ve çok bulutludur.
C) Gök gürültülü sağanak yağışlıdır.
D) Güneşli ve hava sıcaklığı ortalamanın üzerindedir.

10.



Yukarıda Türkiye'ye ait fiziki bir harita verilmiştir. Haritanın renkli halinde bazı yerler yeşil, sarı veya kahverengi renklerle gösterilmektedir.

Haritadaki bu renklendirme aşağıdakilerden hangisine göre belirlenmiştir?

- A) Aralarındaki nüfus farklılığına göre
B) Denizden yüksekliklerine göre
C) Ağaçlık bölge olup olmamalarına göre
D) Tarım yapılıp yapılmamasına göre

Sosyal Bilgiler testi sona ermiştir. Lütfen Diğer Teste Geçiniz.

Cevap Formunuzda Cevaplarınızı Bir Sonraki Bölüme Kodlayınız.

1. Yemek yediğimizde veya su içtiğimizde "Elhamdülillah" deriz. Evimize sağ salim vardığımızda da bu cümleyi söyleriz.

Bu sözün söyleniş amacı aşağıdakilerden hangisidir?

- A) Verdiği nimetler için Allah'a teşekkür etmek
B) Daha çok rızık kazanmayı istemek
C) Yaptığımız günahlardan başışlanmayı dilemek
D) Çevremizdekilerin saygısını kazanmak

2. Her gün minarelerimizden beş defa ezan okunur. Bu ezan şu cümlelerle başlar:

Allahu Ekber Allahu Ekber

Allahu Ekber Allahu Ekber

Buna göre ezan aşağıdakilerden hangisi ile başlamaktadır?

- A) Tesbih
B) Hamdele
C) Tekbir
D) Salavat

3. Peygamberimiz bir hadisinde şöyle buyurmuştur: "Kıyamet günü bana en yakın olacak insanlar bana en çok salavat getirerlerdir." (Tirmizi)

Hadise göre kıyamet günü Peygamberimize yakın olmak için aşağıdakilerden hangisini çokça söylememiz gerekir?

- A) Elhamdulillah
B) Subhanallah
C) Lâ ilâhe illallâh
D) Sallallâhu aleyhi ve sellem

4. Sözlükte "inanma, tasdik etme" demektir. Dinî bir terim olarak ise; Yüce Allah'ın varlığına, birliğine, sıfatlarına, peygamberlerine, ahiret gününe, kitaplarına, meleklerine, iyiliğin ve kötülüğün O'ndan geldiğine inanmaktır.

Tanımı verilen kavramın doğrudan içinde geçtiği cümle aşağıdakilerden hangisidir?

- A) Sabah namazını vaktinde kıldım.
B) İman esaslarının tümüne iman ettim.
C) Kötü davranışlardan kaçınmalıyım.
D) Haram lokma yememeliyiz.

5. "...Namaz, insanı her türlü kötülükten ve hayâsızlıktan alıkoyar..." (Ankebut suresi, 45. ayet)

"Oruç bir kalkandır; sakın bir kimse oruçluymen cahillik edip de kötü söz söylemesin. Birisi sataşır veya kötü söz söyleyecek olursa 'Ben oruçluyum, ben oruçluyum' desin." (Buhari)

Ayet ve hadisin ibadetlerle ilgili dikkat çektiği ortak ilke aşağıdakilerden hangisidir?

- A) Vaktinde yapılması gerekir.
B) Kötülüklerden uzak tutmalıdır.
C) Karşılık beklemeden yapılmalıdır.
D) Küçük yaşlardan itibaren başlamalıdır.

Din Kültürü ve Ahlak Bilgisi testi sona ermiştir. Lütfen Diğer Teste Geçiniz.

Cevap Formunuzda Cevaplarınızı Bir Sonraki Bölüme Kodlayınız.

1. Necla: Can you give me your notebook, please?

Ceren: Say that again, please.

Necla:

Ceren: Okay.

Diyalogda boş bırakılan yere aşağıdakilerden hangisi getirilmelidir?

- A) Sorry.
- B) Yes, I am here.
- C) The notebook, please.
- D) Here you are.

2. Aşağıdaki görsele göre boş bırakılan yeri uygun ifadeyle doldurunuz.



This is my favorite free time activity. I like

- A) singing a song.
- B) reading a book.
- C) watching cartoons.
- D) playing chess.

3. Clean the board.

Turn on the lights.

Be quite.

Bu cümlelerden herhangi biriyle aşağıdakilerden hangisini istemiş olmazsınız?

- A) Işıkların açılması
- B) Sessiz olunması
- C) Tahtanın silinmesi
- D) Yerine oturulması

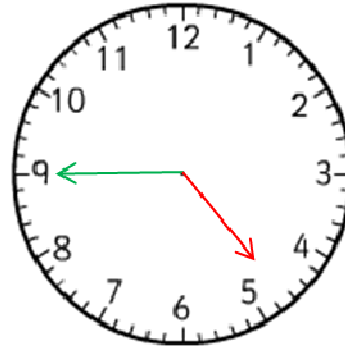
4. Arda:?

Lopez: It's in America.

Diyalogdaki cevaba göre boş bırakılan yere gelmesi gereken soru aşağıdakilerden hangisidir?

- A) Where is Brasil?
- B) Where are you from?
- C) What is your name?
- D) What is your flag?

5. Time: 04:45



What is the time?

- A) It is four o'clock.
- B) It is nine fifteen.
- C) It is eleven oh five.
- D) It is four forty-five.

Sınav sona ermiştir. Cevaplarınızı kontrol etmeyi unutmayınız.

